

Č. KOPIE :	STUPEŇ PD: OHLÁŠENÍ STAVBY	MĚSÍC : ČERVENEC	ROK : 2013	ING. PAVEL LYER PROJEKTOVÝ ATELIÉR dumprotebe.cz
OBJEDNATEL: OBČANSKÉ SDRUŽENÍ KRAVÁL , Spěšného 1676, 252 63 Roztoky I.Č.: 01745417				Do Klecánek 1 250 67 Klecany - Klecánky
NÁZEV AKCE : STAVEBNÍ ÚPRAVY NEBYTOVÝCH PROSTOR - KAVÁRNA A VOLNOČASOVÉ CENTRUM				I.Č.: 13277774 Tel.: 603 592 242 E-mail: pavel.lyer@dumprotebe.cz
MÍSTO AKCE : Suchdolské náměstí 734/3, Praha - Suchdol				ARCHIVNÍ ČÍSLO : 133 / 2013

OBSAH

1) TEXTOVÁ ČÁST :

- Technická zpráva - souhrnná

2) VÝKRESOVÁ ČÁST :

	výkres č.	měřítko	A4
Architektura			
• Situace širších vztahů	1	1 : 2880	1
• Situace	2	1 : 500	1
• Zájmový prostor 1.NP	3	1 : 100	2
• Půdorys 1.NP	4	1 : 50	2
• Řez A-A	5	1 : 50	2
Elektroinstalace			
• Schéma 1.NP	6	1 : 50	2
Vodovod			
• Schéma 1.NP	7	1 : 50	2
Odpad			
• Schéma 1.NP	8	1 : 50	2
Ústřední topení			
• Schéma 1.NP	9	1 : 50	2

**ING. PAVEL LYER
PROJEKTOVÝ ATELIÉR**

Do Klecánek 1
250 67 Klecany - Klecánky
I.Č.: 13277774

TECHNICKÁ ZPRÁVA

**SOUHRNNÁ
STAVEBNĚ – TECHNICKÁ ČÁST
PÉČE O ŽIVOTNÍ PROSTŘEDÍ
ZAJIŠTĚNÍ OCHRANY ZDRAVÍ**

NÁZEV AKCE : STAVEBNÍ ÚPRAVY NEBYTOVÝCH PROSTOR
- KAVÁRNA A VOLNOČASOVÉ CENTRUM
MÍSTO AKCE : Suchdolské náměstí 734/3, Praha - Suchdol
OBJEDNATEL : OBČANSKÉ SDRUŽENÍ KRAVÁL, I.Č.:01745417,
Spěšného 1676, 252 63 Roztoky
STUPEŇ : OS
ARCHIVNÍ ČÍSLO : 133/2013

DATUM : červenec 2013

PARÉ :

1. Úvod

Zájmové prostory budou využity k vytvoření volnočasového centra pro všechny občany města a budou nabízet:

- Kavárna

Většinou část bude zaujímat prostor pro setkávání, odpočinek a kulturu - nekuřácká kavárna bez kuchyně. Zde nebude chybět dětský koutek, čítárna s knihovnou a denním tiskem, ale i malé podium pro občasnou hudební, literární, dramatickou či jinou kulturní produkci.

- Pravidelná volnočasová činnost a spontánní akce

Další částí projektu je pravidelná volnočasová činnost prostřednictvím tvůrčích, tematicky zaměřených dílen (workshopů) pro dospělé i děti.

Do budoucna bude činnost rozšířena o nabídku spontánních uměleckých projektů (koncerty, divadla, dětské diskotéky, festivaly, přednášky, tematicky zaměřená promítání, kurzy tvůrčího psaní a podobně).

- Pořádání dětských narozeninových oslav

Zabezpečení občerstvení, hudební produkce, ale i programu.

2. Výchozí podklady

- záměr investora
- průzkum místa stavby
- projektová dokumentace zaměření stavby

3. Stávající stav

Prostory se nacházejí v domě č.p. 734 na Suchdolském náměstí 3 v Praze 6 – Suchdol. Majitelem nemovitosti je Hlavní město Praha, svěřená správa nemovitosti ve vlastnictví obce Městská část Praha - Suchdol.

Předchozí využití prostor sloužilo pro provoz lékárny. Veškeré přidané konstrukce a zařízení sloužící tomuto účelu byly odstraněny. Výchozí stav konstrukcí

odpovídá zaměření objektu. Prostor je funkční, vybaven rozvody el. energie, vody, odpadu a ústředního topení.

4. Charakteristika stavebních úprav

Stavební úpravy dotčených prostor budou spočívat ve vybudování odpovídajícího hygienického zázemí (3x WC), rozšíření stávajících rozvodů elektrické energie, vody, odpadu a výměny dvou těles ústředního topení dle potřeb zamýšleného využití.

Bude opravena podlaha, omítky a provedena výmalba všech místností. Na WC bude proveden keramický obklad stěn a podlah, v místě barového pultu keramický obklad stěny. V prostoru zázemí a WC bude instalován snížený sádrokartonový podhled.

Budou vybourány a zazděny dveře mezi zázemím pro dílny a vedlejším veřejným prostorem.

5. Řešení stavby z hlediska hygienické péče

Veškeré prostory budou osvětleny a větrány okny. WC budou větrána nuceně ventilátory a potrubím vyústěným do exteriéru.

6. Příčky

Příčky tl. 100 mm budou sádrokartonové Knauf W 111, s minerální izolací Isover Rollino tl. 60 mm, obložené deskami Knauf Green tl. 12,5 mm.

Předstěnová montáž Geberit Duofix pro závěsné WC bude opláštěna SDK do výše 1250 mm.

7. Vodorovné konstrukce

Snížený sádrokartonový podhled Knauf D 112 v zázemí a WC bude zavěšen ve výšce 2600 mm pod původní strop. Bude použit sádrokarton Knauf Green tl. 12,5 mm. Zvukově izolační vrstvu bude tvořit minerální vata Isover Rollino tl. 60 mm.

Nad pohledem bude vedena část el. kabelů a potrubí pro nucené větrání WC.

8. Výplně otvorů

Stávající dveře budou vyměněny a sjednoceny s novými.

9. Podlahy

Stávající podlahy budou dle potřeby opraveny litou podlahou s povrchovou úpravou.

10. Povrchy

Nová omítka zadržky dveří a opravy stávajících omítek budou provedeny vápennou štukovou omítkou.

Na WC bude proveden keramický obklad podlah a stěn do výšky 1250 mm, v místě baru keramický obklad stěny dle konečného ztvárnění barového pultu.

11. Malby a nátěry

Veškeré prostory budou po ukončení stavebních prací vymalovány.

12. Elektroinstalace

Základní technické údaje :

3/PE/N ~ 50Hz, 400/230V TN-S

Ochrana před úrazem el. proudem: (ČSN 33 2000-4-41)

samočinným odpojením od zdroje

ochranným pospojením (hlavní, doplňující)

proudovým chráničem

Rozvody:

Nové rozvody elektroinstalace budou napojeny na stávající rozvaděč. Pro stavbu není nutno zvyšovat příkon el. energie. Stávající příkon je dostatečný.

Rozvody budou provedeny celoplastovými kabely CYKY uloženými pod omítkou nebo v SDK konstrukcích. Spínače a zásuvky budou umístěny ve výšce shodné se stávajícími.

Světelné obvody budou z kabelů CYKY 3C x 1,5, zásuvkové obvody CYKY 3C x 2,5 mm². Uchycení kabelů, jejich ochrana a připevnění vypínačů, zásuvek a světel bude provedena dle platných předpisů.

Předpisy a normy :

Během realizace projektu je třeba dbát všech elektrotechnických předpisů ČSN, zvláště ČSN 33 2000-4-41, 33 2000-701, 34 1020, 34 1050 a všech norem souvisejících. Před předáním stavby do užívání musí být revizním technikem provedena výchozí revize elektrických zařízení.

13. Vodovod

Vodovod bude proveden z trubek PPR (PN 20) napojených na stávající vodovodní potrubí. Potrubí bude uloženo v termoizolačních trubicích tl. 6 mm.

Pro ohřev TUV bude instalován elektrický bojler OKCE 160 Dražice. Na WC závěsný klozet Jika Lyra Plus 823380 a umývatka Jika Lyra Plus 815381, v baru rohové umývadlo Jika Olymp 816614.

Baterie pákové standardní, zařizovací předměty připojeny přes rohové ventily.

14. Odpad

Nové odpadní potrubí Geberit PE-HD bude zaústěno pod podlahou do stávajícího odpadu 110 v místě skladu. V dalších místnostech bude potrubí vedeno nad podlahou (opláštěno SDK pro předstěnovou montáž) a dále ve zdi, v místě komínu po zdi a zaplentováno.

Závěsný klozet bude připevněn pomocí soupravy Geberit Duofix pro předstěnovou montáž s opláštěním SDK do výšky 1250 mm.

Pro připojení pojišťovacího ventilu zásobníkového ohříváče TUV na odpad bude použit vtok se zápachovou uzávěrkou HL. 21. Vtok bude vsunut do kolena opatřeného zásuvným těsněním. Vyústění přepadu bude min. 40 mm nad vtokem.

15. Ústřední topení

Desková otopná tělesa Korado Radik Klasik 22-3230-5 budou náhradou stávajících otopných těles. Budou napojena na stávající rozvod ÚT a opatřena termostatickými dvouregulačními ventily Heimeier V-Exakt s termostatickou hlavicí Heimeier typ K. Rozvod ÚT bude proveden z plastových trubek PPR (PN 20) izolovaných termoizolačními trubicemi tl. 6 mm.

16. Požárně bezpečnostní řešení

Prováděná stavba je v souladu s požadavky ČSN 73 08 37 a ČSN 73 08 02. Požární odolnost stavebních konstrukcí je vyšší než požadují uvedené normy.

17. Péče o životní prostředí

Realizace stavby nebude mít vliv na životní prostředí. Během provádění bude investor dbát na dodržování bezpečnostních předpisů a technologických postupů. Na staveništi nesmí být skladovány ropné produkty, ředidla apod.. Nesmí dojít k pálení plastů, asfaltových lepenek a pásů a ostatních hmot, které by ohrozily podzemní vody a ovzduší.

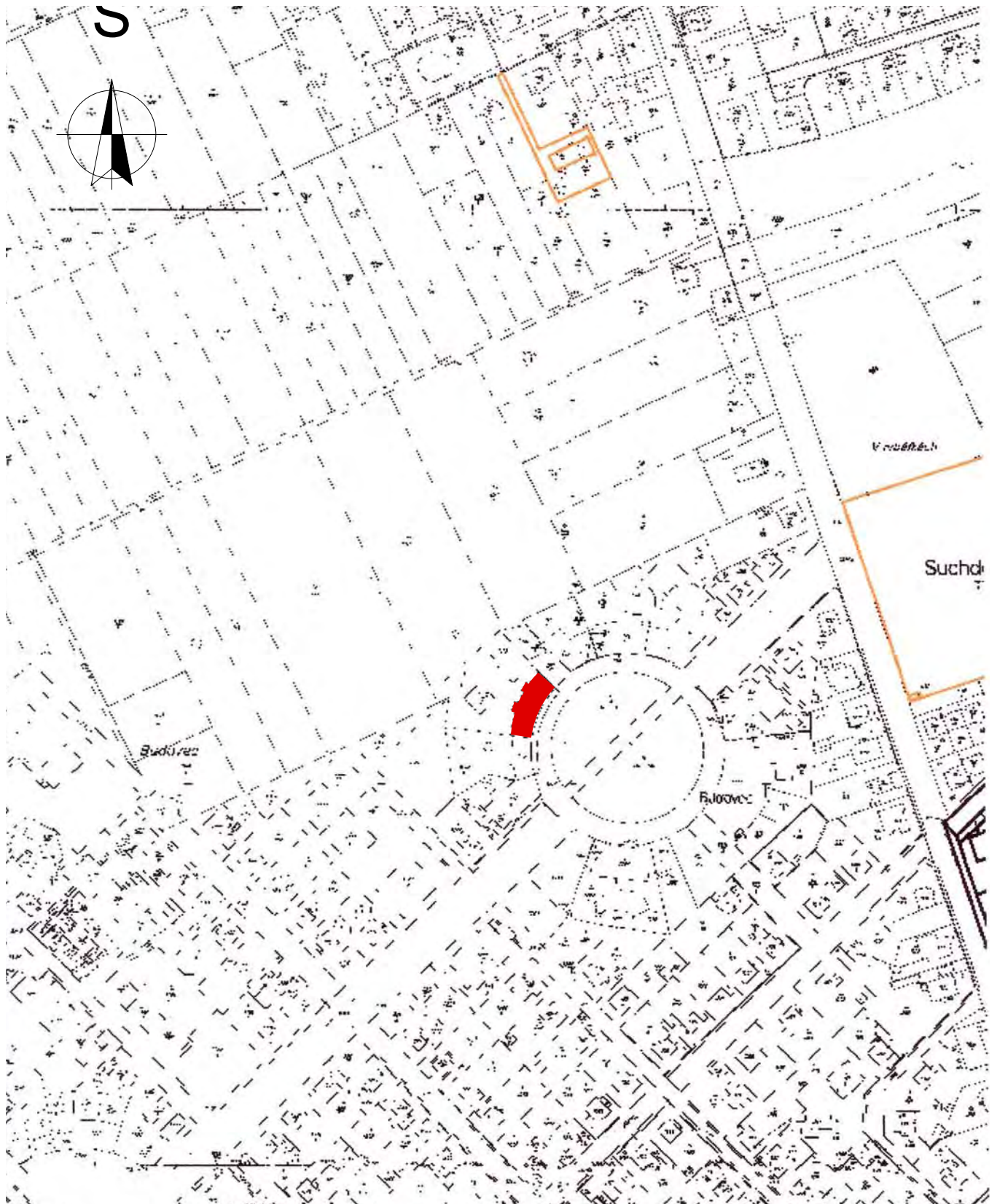
Veškeré odpady budou přednostně nabídnuty k recyklaci.

Investor je povinen zajistit odpady před nežádoucím znehodnocením až do doby předání osobě oprávněné k likvidaci odpadů. O těchto likvidačních údajích je třeba vést záznamy a doložit je platnými doklady.

18. Bezpečnost a ochrana zdraví při práci

Při provádění stavby je třeba dodržovat zákon 324/90 Sb. o bezpečnosti práce a technických zařízení při stavebních pracích, zákon 262/2006, nařízení vlády 378/2001, 362/2005, 591/2006. Za provozu je třeba dbát všech pokynů a nařízení uvedených v provozním řádu jednotlivých technických zařízení.

Ing. Pavel Lyer

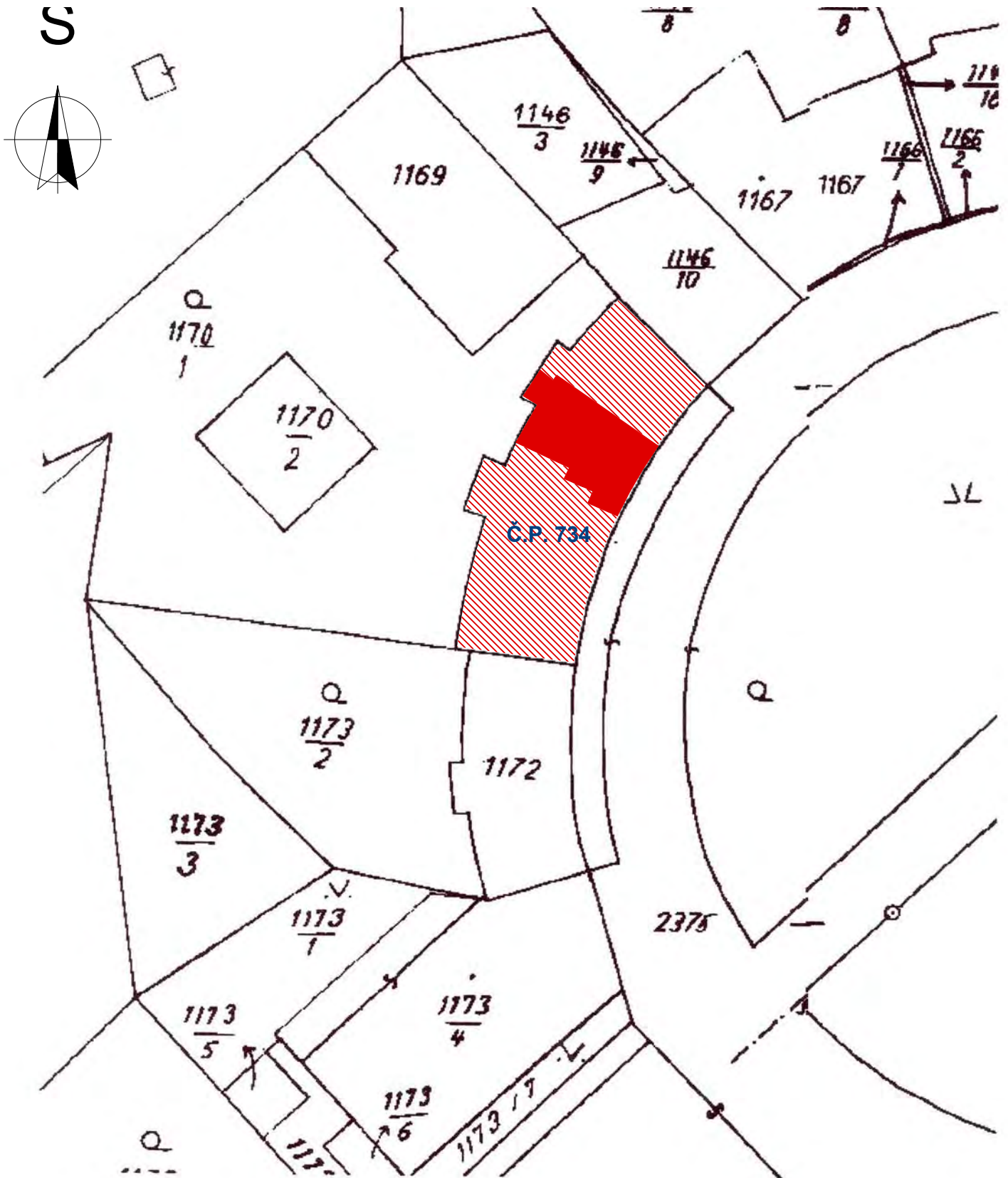


± 0,000 = 276,040

Souřadný systém : JTSK

Výškový systém : BpV

Projektant	Ing. Pavel Lyer	Velikost výkr.	A4	Č. kopie ING. PAVEL LYER PROJEKTOVÝ ATELIÉR Do Klecánek 1 250 67 Klecany - Klecánky IČ.: 13277774 Tel.: 603 592 242 E-mail: pavel.lyer@dumprotebe.cz
Objednatel	KRAVÁL,o.s., Spěšného 1676, 252 63 Roztoky	Stupeň PD	OS	
Název akce	STAVEBNÍ ÚPRAVY NEBYT. PROSTOR - KAVÁRNA A VOLNOČASOVÉ CENTRUM	Datum	7/2013	
Místo akce	Suchdolské náměstí 734/3, Praha - Suchbátka	Archivní č.	133/2013	
Výkres	Architektura - SITUACE ŠIRŠÍCH VZTAHŮ	Měřítko	1:2880	
		Výkres č.	1	

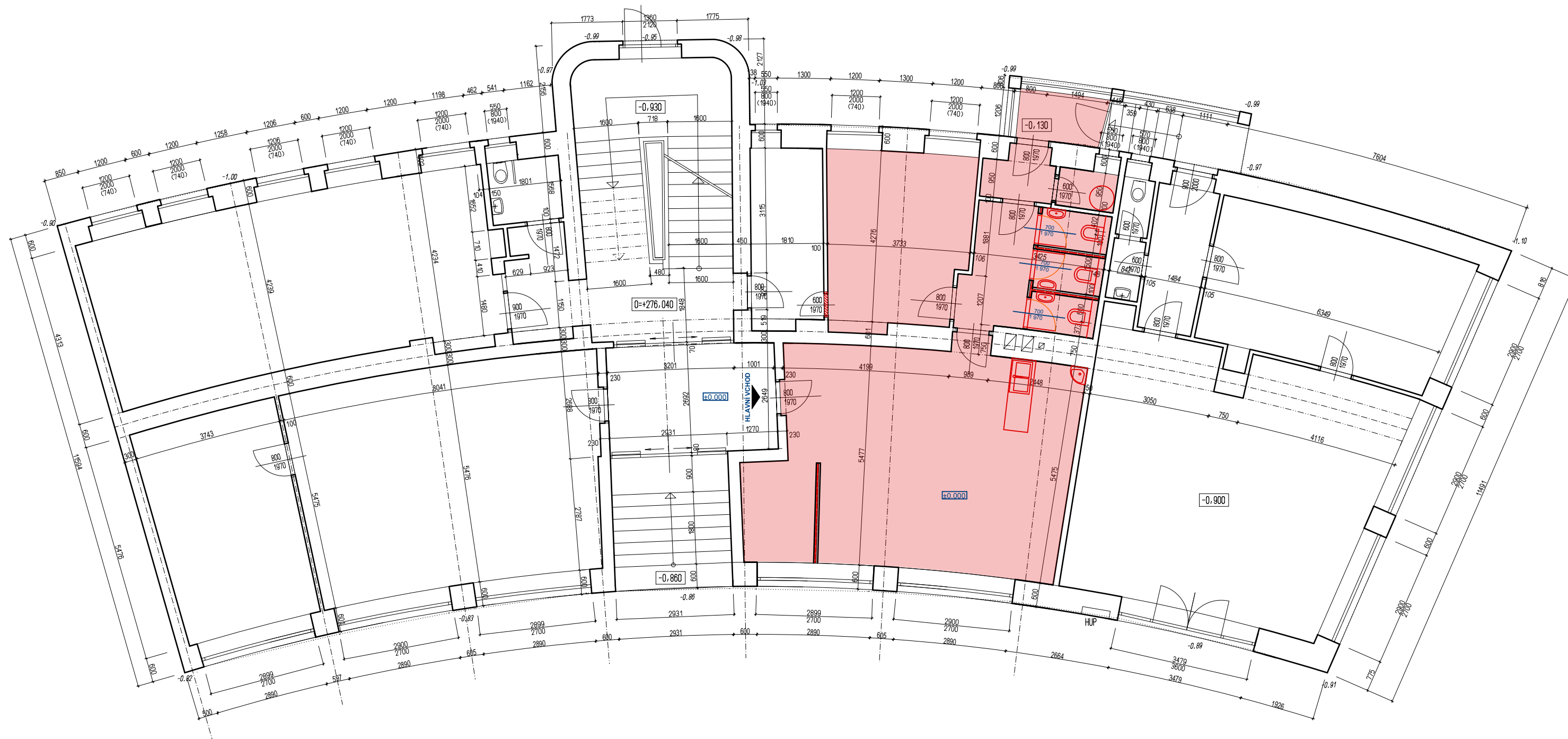


± 0,000 = 276,040

Souřadný systém : JTSK

Výškový systém : BpV

Projektant	Ing. Pavel Lyer	Velikost výkr.	A4	Č. kopie ING. PAVEL LYER PROJEKTOVÝ ATELIÉR Do Klecánek 1 250 67 Klecany - Klecánky IČ.: 13277774 Tel.: 603 592 242 E-mail: pavel.lyer@dumprotebe.cz
Objednatel	KRAVÁL,o.s., Spěšného 1676, 252 63 Roztoky	Stupeň PD	OS	
Název akce	STAVEBNÍ ÚPRAVY NEBYT. PROSTOR - KAVÁRNA A VOLNOČASOVÉ CENTRUM	Datum	7/2013	
Místo akce	Suchdolské náměstí 734/3, Praha - Suchdol	Archivní č.	133/2013	
Výkres	Architektura - SITUACE	Měřítko	1:500	
		Výkres č.	2	



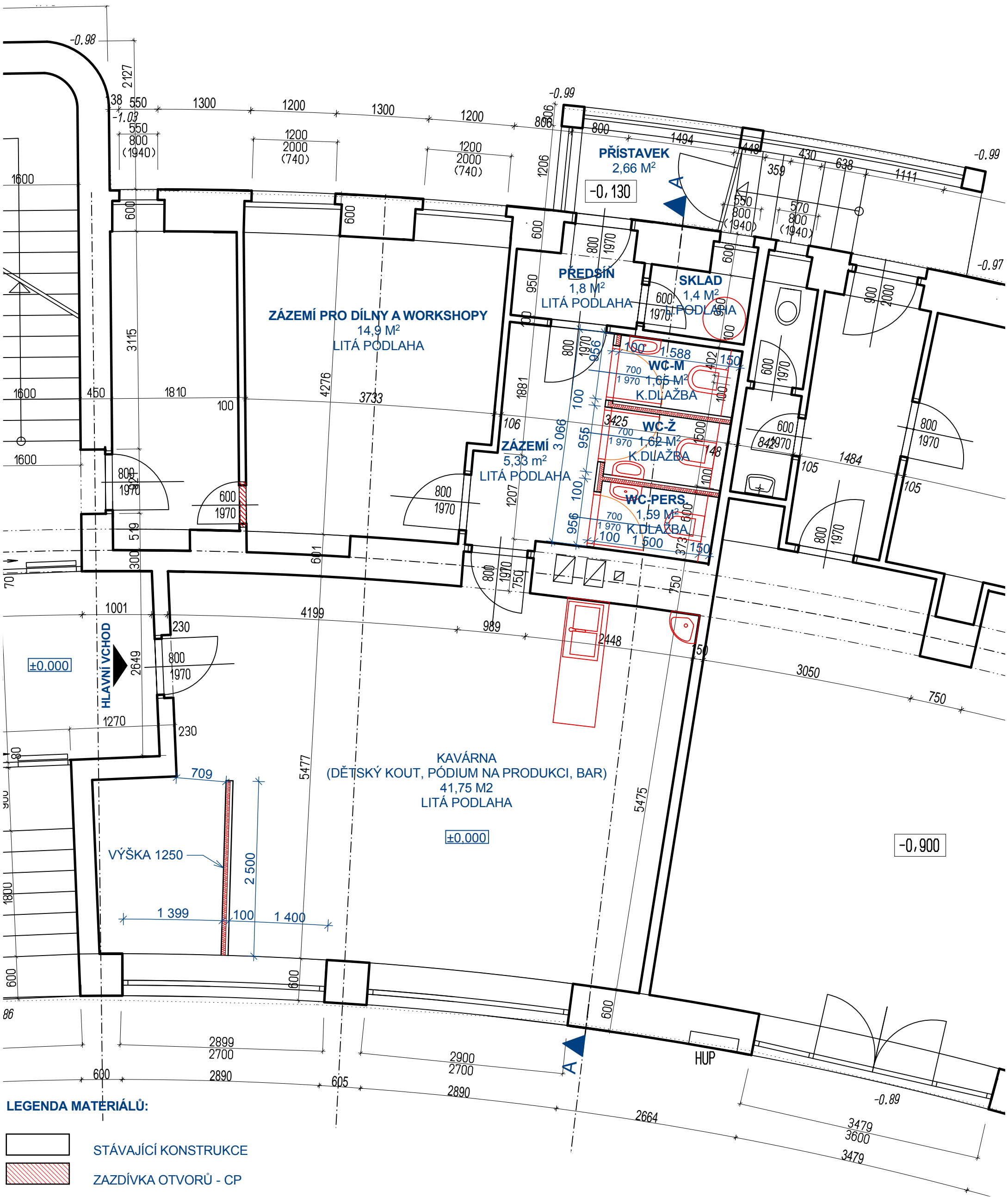
 **ZÁJMOVÝ PROSTOR**
CELKOVÁ UŽITNÁ PLOCHA 72,7 M²

± 0,000 = 276,040

Souřadný systém : JTSK

Výškový systém : BpV

Projektant	Ing. Pavel Lyer	Velikost výkr.	A3	Č. kopie	ING. PAVEL LYER PROJEKTOVÝ ATELIÉR Do Klecánek 1 250 67 Klecany - Klecánky IČ.: 13277774 Tel.: 603 592 242 E-mail: pavel.lyer@dumprotebe.cz
Objednatel	KRAVÁL, o.s., Spěšného 1676, 252 63 Roztoky	Stupeň PD	OS		
Název akce	STAVEBNÍ ÚPRAVY NEBYT. PROSTOR - KAVÁRNA A VOLNOČASOVÉ CENTRUM	Datum	7/2013		
Místo akce	Suchdolské náměstí 734/3, Praha - Suchdol	Archivní č.	133/2013		
Výkres	Architektura - ZÁJMOVÝ PROSTOR 1.NP	Měřítko	1:100		
		Výkres č.	3		



LEGENDA MATERIÁLŮ:

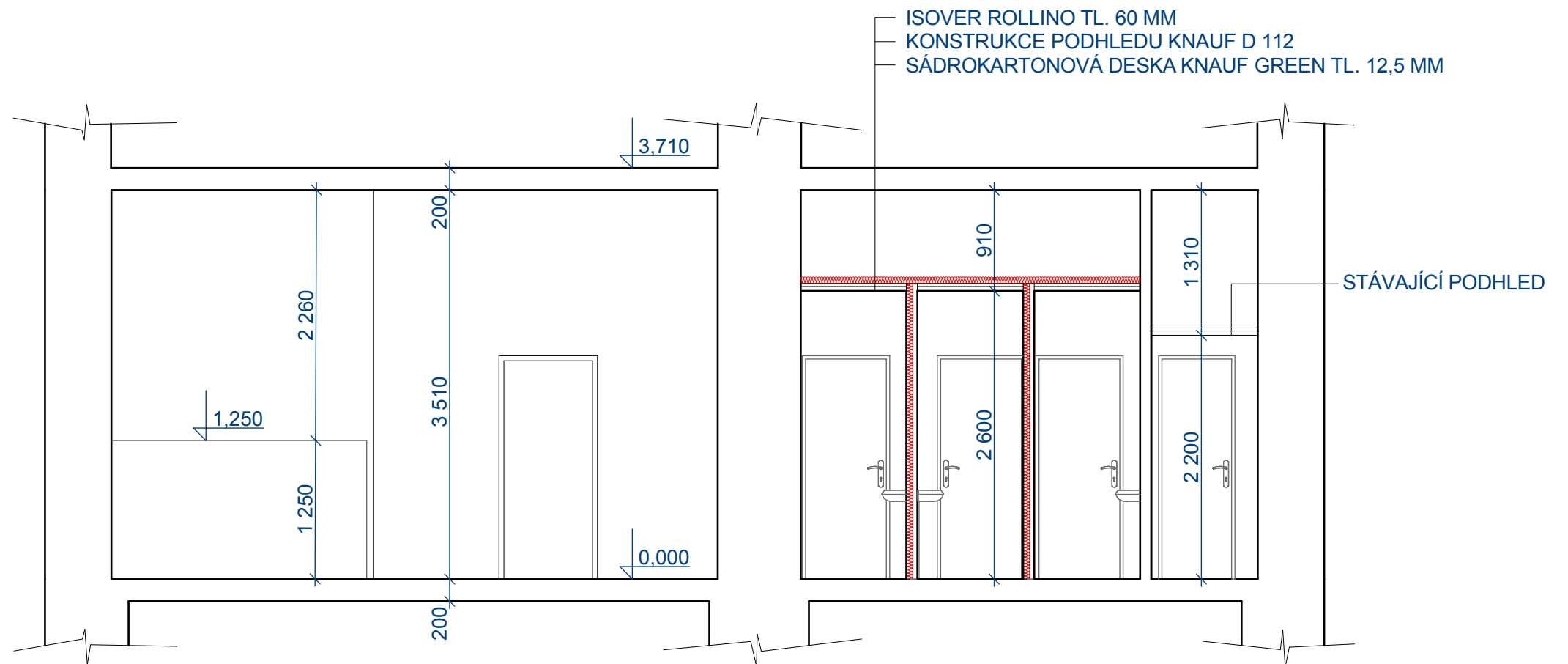
- STÁVAJÍCÍ KONSTRUKCE
- ZAZDÍVKA OTVORŮ - CP
- SÁDROKARTONOVÁ PŘÍČKA
KNAUF W 111, DESKA KNAUF GREEN
TL. 12,5 MM

POZNÁMKA:

- WC VĚTRÁNY NUCENĚ POTRUBÍM ULOŽENÝM NAD SNÍŽENÝM PODHLEDEM S VYÚSTĚNÍM DO FASÁDY
- SNÍŽENÝ PODHLED V=2600 MM V ZÁZEMÍ A 3xWC
- PŘEDSTĚNOVÁ MONTÁŽ GEBERIT DUOFIX PRO ZÁVĚSNÉ WC, OPLÁŠTĚNO SDK DO V=1250 MM
- WC KERAMICKÝ OBKLAD STĚN V=1250 MM

± 0,000 = 276,040
 Souřadný systém : JTSK
 Výškový systém : BpV

Projektant	Ing. Pavel Lyer	Velikost výkr.	A3	Č. kopie ING. PAVEL LYER PROJEKTOVÝ ATELIÉR Do Klecánek 1 250 67 Klecany - Klecánky IČ.: 13277774 Tel.: 603 592 242 E-mail: pavel.lyer@dumprotebe.cz
Objednatel	KRAVÁL,o.s., Spěšného 1676, 252 63 Roztoky	Stupeň PD	OS	
Název akce	STAVEBNÍ ÚPRAVY NEBYT. PROSTOR - KAVÁRNA A VOLNOČASOVÉ CENTRUM	Datum	7/2013	
Místo akce	Suchdolské náměstí 734/3, Praha - Suchdol	Archivní č.	133/2013	
Výkres	Architektura - PŮDORYS 1.NP	Měřítko	1:50	
		Výkres č.	4	



LEGENDA MATERIÁLŮ:

- STÁVAJÍCÍ KONSTRUKCE
- SÁDROKARTONOVÁ PŘÍČKA
KNAUF W 111, DESKA KNAUF GREEN
TL. 12,5 MM

POZNÁMKA:

- WC VĚTRÁNY NUCENĚ POTRUBÍM
ULOŽENÝM NAD SNÍŽENÝM PODHLEDEM
S VYÚSTĚNÍM DO FASÁDY
- SNÍŽENÝ PODHLED V=2600 MM V ZÁZEMÍ A 3xWC
- PŘEDSTĚNOVÁ MONTÁŽ GEBERIT DUOFIX PRO
ZÁVĚSNÉ WC, OPLÁŠTĚNO SDK DO V=1250 MM
- WC KERAMICKÝ OBKLAD STĚN V=1250 MM

± 0,000 = 276,040

Souřadný systém : JTSK

Výškový systém : BpV

Projektant	Ing. Pavel Lyer	Velikost výkr.	A3	Č. kopie	ING. PAVEL LYER PROJEKTOVÝ ATELIÉR Do Klecánek 1 250 67 Klecany - Klecánky IČ.: 13277774 Tel.: 603 592 242 E-mail: pavel.lyer@dumprotebe.cz
Objednatel	KRAVÁL, o.s., Spěšného 1676, 252 63 Roztoky	Stupeň PD	OS		
Název akce	STAVEBNÍ ÚPRAVY NEBYT. PROSTOR - KAVÁRNA A VOLNOČASOVÉ CENTRUM	Datum	7/2013		
		Archivní č.	133/2013		
Místo akce	Suchdolské náměstí 734/3, Praha - Suchdol	Měřítko	1:50		
Výkres	Architektura - ŘEZ A-A	Výkres č.	5		



NAPĚŤOVÁ SOUSTAVA:
3/PE/N ~ 50Hz, 400/230V TN-S

NOVÉ ROZVODY PŘIPOJIT NA STÁVAJÍCÍ ROZVADĚČ

OCHRANA :
SAMOČINNÝM ODPOJENÍM OD ZDROJE
OCHRANNÝM POSPOJENÍM (HLAVNÍ, DOPLŇUJÍCÍ)
PROUDOVÝM CHRÁNIČEM

Stávající příkon je dostatečný. Hodnota stávajícího hlavního jističe vyhovuje - není třeba žádat rozvodný závod o změnu hodnoty hlavního jističe.

± 0,000 = 276,040

Souřadný systém : JTSK

Výškový systém : BpV

Projektant	Ing. Pavel Lyer	Velikost výkr.	A3	Č. kopie ING. PAVEL LYER PROJEKTOVÝ ATELIÉR Do Klecánek 1 250 67 Klecany - Klecánky IČ.: 13277774 Tel.: 603 592 242 E-mail: pavel.lyer@dumprotebe.cz
Objednatel	KRAVÁL,o.s., Spěšného 1676, 252 63 Roztoky	Stupeň PD	OS	
Název akce	STAVEBNÍ ÚPRAVY NEBYT. PROSTOR - KAVÁRNA A VOLNOČASOVÉ CENTRUM	Datum	7/2013	
Místo akce	Suchdolské náměstí 734/3, Praha - Suchdol	Archivní č.	133/2013	
Výkres	Elektroinstalace - SCHÉMA 1.NP	Měřítko	1:50	
		Výkres č.	6	



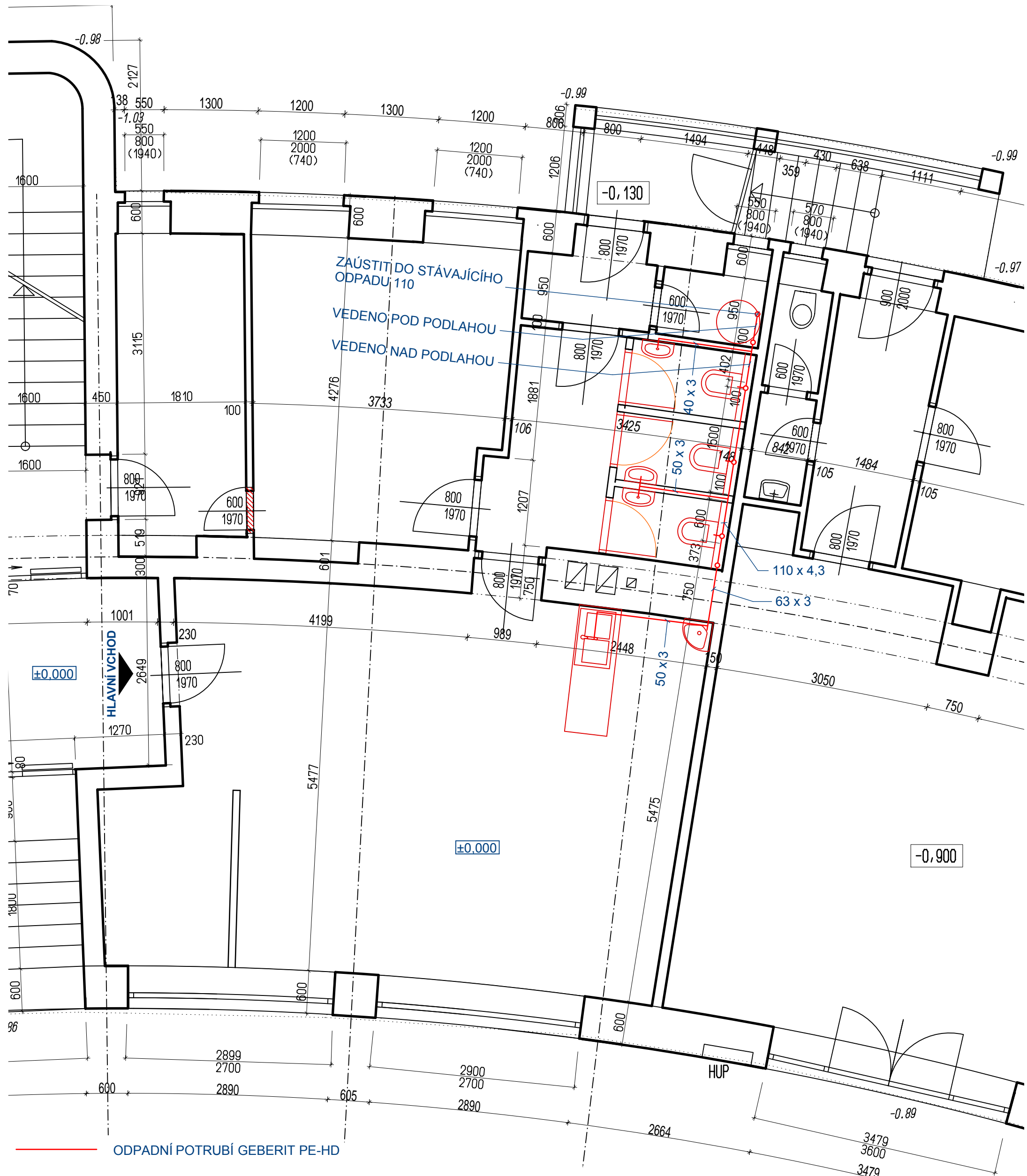
- POTRUBÍ PPR PN 20 ULOŽENO V TERMOIZOLAČNÍCH TRUBICÍCH MIRELON TL. 6 MM
- BOJLER OKCE 160 DRAŽICE
- UMÝVÁTKO LYRA PLUS 815381
- ROHOVÉ UMYVADLO OLYMP 816614
- ZÁVĚSNÝ KLOZET JIKA LYRA PLUS 823380
- BATERIE PÁKOVÉ STANDARDNÍ
- ZAŘÍZOVACÍ PŘEDMĚTY PŘIPOJENY PŘES ROHOVÉ VENTILY

± 0,000 = 276,040

Souřadný systém : JTSK

Výškový systém : BpV

Projektant	Ing. Pavel Lyer	Velikost výkr.	A3	Č. kopie ING. PAVEL LYER PROJEKTOVÝ ATELIÉR Do Klecánek 1 250 67 Klecany - Klecánky IČ.: 13277774 Tel.: 603 592 242 E-mail: pavel.lyer@dumprotebe.cz
Objednatel	KRAVÁL,o.s., Spěšného 1676, 252 63 Rostoky	Stupeň PD	OS	
Název akce	STAVEBNÍ ÚPRAVY NEBYT. PROSTOR - KAVÁRNA A VOLNOČASOVÉ CENTRUM	Datum	7/2013	
		Archivní č.	133/2013	
Místo akce	Suchdolské náměstí 734/3, Praha - Suchdol	Měřítko	1:50	
Výkres	Vodovod - SCHÉMA 1.NP	Výkres č.	7	



— ODPADNÍ POTRUBÍ GEBERIT PE-HD

POZNÁMKA:

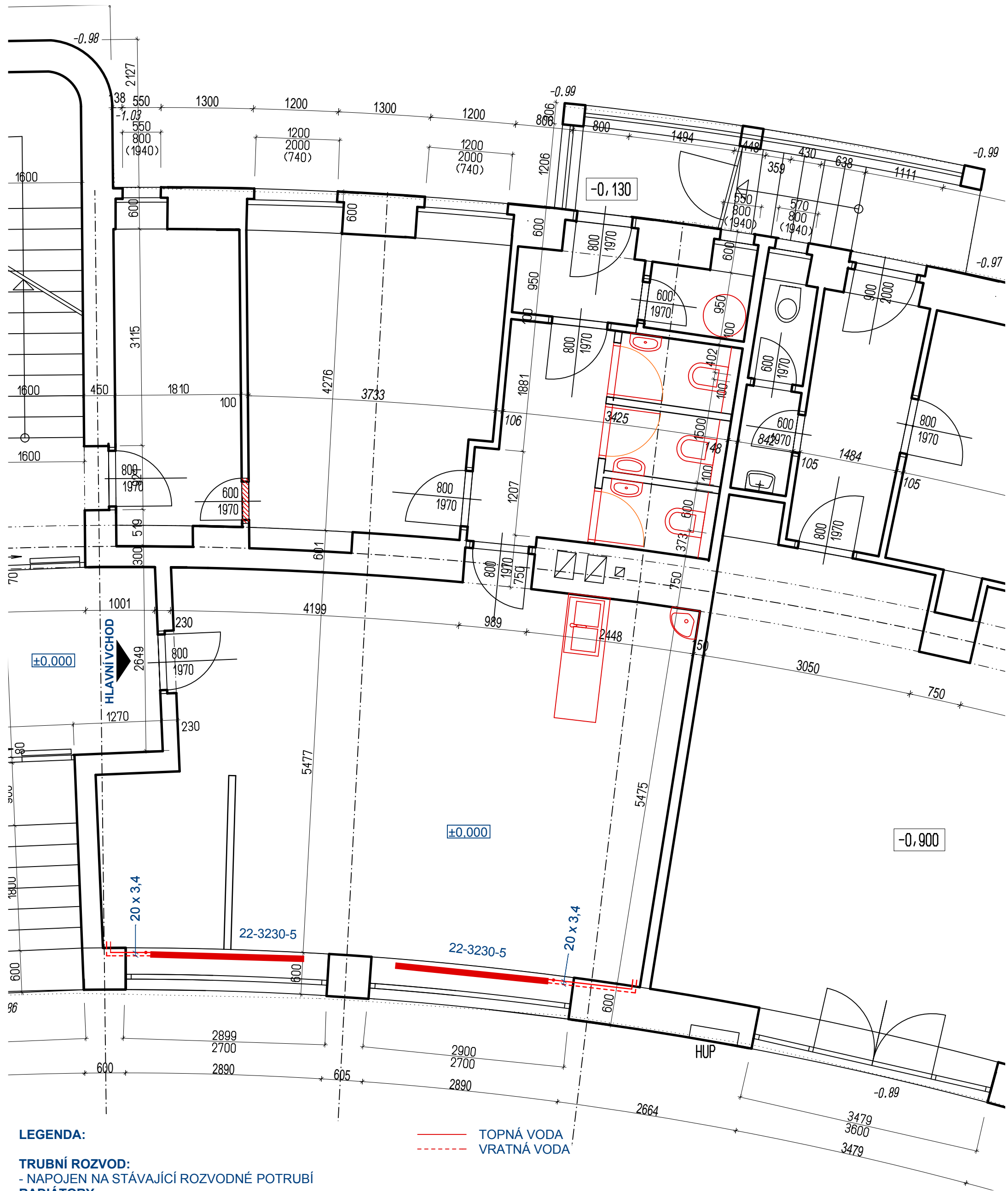
- PŘEDSTĚNOVÁ MONTÁŽ GEBERIT DUOFIX PRO ZÁVĚSNÉ WC, OPLÁŠTĚNO SDK DO V=1250 MM
- PRO PŘIPOJENÍ POJIŠŤOVACÍHO VENTILU ZÁSOBNÍKOVÉHO OHŘÍVAČE VODY NA VNITŘNÍ KANALIZACI BUDE POUŽIT VŤOK SE ZÁPACHOVOU UZÁVĚRKOU HL 21. VŤOK BUDE VSUNUT DO KOLENA OPATŘENÉHO ZÁSUVNÝM TĚSNĚNÍM
- VYÚSTĚNÍ PŘEPADU OD ZÁSOBNÍKU BUDE MIN. 40 MM NAD VŤOKEM

± 0,000 = 276,040

Souřadný systém : JTSK

Výškový systém : BpV

Projektant	Ing. Pavel Lyer	Velikost výkr.	A3	Č. kopie ING. PAVEL LYER PROJEKTOVÝ ATELIÉR Do Klecánek 1 250 67 Klecany - Klecánky IČ.: 13277774 Tel.: 603 592 242 E-mail: pavel.lyer@dumprotebe.cz
Objednatel	KRAVÁL, o.s., Spěšného 1676, 252 63 Roztoky	Stupeň PD	OS	
Název akce	STAVEBNÍ ÚPRAVY NEBYT. PROSTOR - KAVÁRNA A VOLNOČASOVÉ CENTRUM	Datum	7/2013	
Místo akce	Suchdolské náměstí 734/3, Praha - Suchdol	Archivní č.	133/2013	
Výkres	Odpad - SCHÉMA 1.NP	Měřítko	1:50	
		Výkres č.	8	



LEGENDA:

TRUBNÍ ROZVOD:

- NAPOJEN NA STÁVAJÍCÍ ROZVODNÉ POTRUBÍ

RADIÁTORY:

- KORADO - RADIK KLASIK

RADIÁTOROVÉ VENTILY:

- TERMOSTATICKÉ DVOUREGULAČNÍ

HEIMEIER V-EXAKT

TERMOSTATICKÉ HLAVICE:

- HEIMEIER TYP K

POTRUBÍ:

- TRUBKY PLASTOVÉ PPR (PN 20) - IZOLOVAT

TRUBICEMI MIRELON 6 MM

— TOPNÁ VODA
- - - VRATNÁ VODA

± 0,000 = 276,040

Souřadný systém : JTSK

Výškový systém : BpV

Projektant	Ing. Pavel Lyer	Velikost výkr.	A3	Č. kopie ING. PAVEL LYER PROJEKTOVÝ ATELIÉR Do Klecánek 1 250 67 Klecany - Klecánky IČ.: 13277774 Tel.: 603 592 242 E-mail: pavel.lyer@dumprotebe.cz
Objednatel	KRAVÁL, o.s., Spěšného 1676, 252 63 Roztoky	Stupeň PD	OS	
Název akce	STAVEBNÍ ÚPRAVY NEBYT. PROSTOR - KAVÁRNA A VOLNOČASOVÉ CENTRUM	Datum	7/2013	
Místo akce	Suchdolské náměstí 734/3, Praha - Suchdol	Archivní č.	133/2013	
Výkres	Ústřední topení - SCHÉMA 1.NP	Měřítko	1:50	
		Výkres č.	9	