

## Milujeme Blanku!

Tunelový komplex Blanka je součástí nedokončeného Městského vnitřního okruhu v Praze o délce 6,3 km. Stavba byla zahájena v roce 2007. Původní rozpočet byl 29 miliard Kč, vlivem dodatečných investic, inflace a zvýšení DPH náklady vzrostly na 43 miliard Kč.

Komplex byl otevřen dne 19. září 2015, za 571 dní provozu (ke dni 11. 4. 2017) tunel využilo již 50 miliónů řidičů.



## Co přináší Blanka?

Dle údajů sebraných při zkušebním provozu TKB, lze kvantifikovat následující přínosy:

### 1. Úspora času

Jedno vozidlo dosahuje časovou úsporu průměrně 15 minut při průjezdu městem, což při denním průměru 87 565 vozidel představuje pro řidiče úsporu 21 891 hodin.

Podle závazné metodiky Ředitelství silnic a dálnic (ŘSD) pro hodnocení ekonomické efektivity investic je tato **úspora** ve finančním ohodnocení vyjádřena částkou 272 Kč/hod, tedy 5 954 352 Kč denně tj. cca **2,17 miliard Kč** ročně.

### 2. Úspora pohonných hmot

Dle zkušebního provozu můžeme při průměrném průjezdu 87 565 vozidel odvodit úsporu pohonných hmot (PHM) až 43.786 l denně oproti stejné trase na povrchu (stání na semaforech, rozjíždění, zastavování atd.). Při průměrné ceně PHM za rok 2016 (dle tabulek MPSV) 29,6 Kč / litr (průměr mezi cenou Naturalu 95 a Naftou v poměru 1:1) činí předpokládaná roční **úspora** pohonných hmot přibližně **473 miliónů Kč** ročně.

### 3. Snížení nehodovosti

Na základě údajů ze zkušebního provozu došlo k poklesu nehodovosti o 72% než by bývala ve stejných úsecích na povrchu. Za zkušební rok provozu v Blance došlo k celkem 62 nehodám, z toho 4 nehody byly se zraněním. To je 4x méně oproti povrchové komunikaci.

Dle Metodiky kvantifikace externalit z dopravy a průměrných statistik nehodovosti v Praze (včetně smrtelných nehod) lze vyjádřit tuto **úsporu** ve výši necelých **457 milionů Kč** za rok oproti nehodovosti na povrchu.

Tunel Blanka přináší měřitelné úspory v celkové výši cca **3,1 miliard Kč** ročně. Nutno podotknouti, že přínosy dále narostou po dokončení napojení na kompletní plánovaný vnitřní a vnější městský okruh.

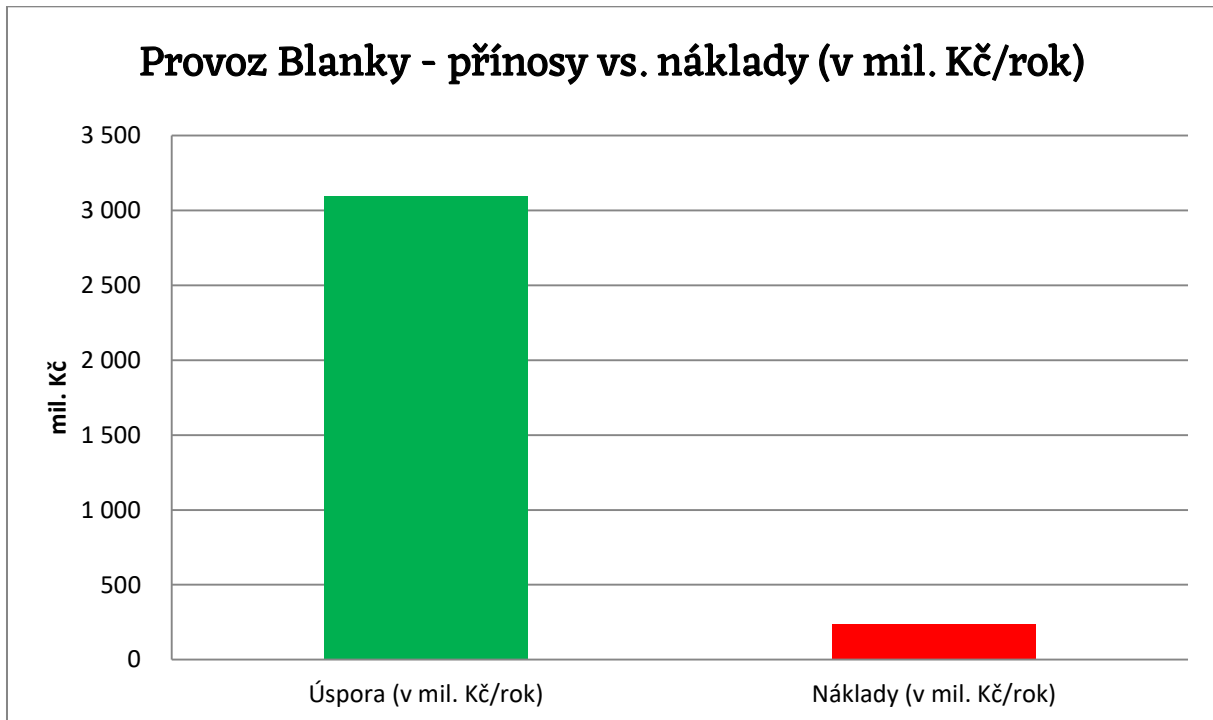
Klíčovým nekvantifikovatelným přínosem tunelového komplexu Blanka je zvýšení kvality života v Praze v důsledku svedení významné části dopravy pod zem (bezpečnější, tišší a čistší provoz).

### Kolik nás Blanka stojí?

#### 1. Provozní náklady

Uváděné roční provozní náklady na provoz tunelového komplexu Blanka jsou ve výši **240 milionů Kč**.

Celkem náklady na provoz Blanky tedy ročně činí přibližně **240 mil. Kč**.



Zdroj: [www.tunelblanka.info](http://www.tunelblanka.info), [www.blankanenitunel.cz](http://www.blankanenitunel.cz)

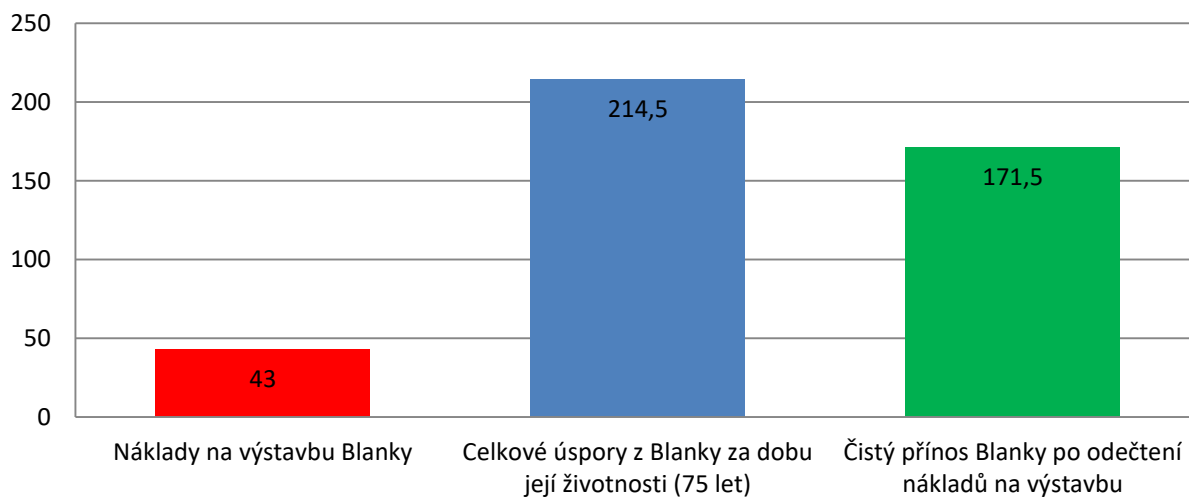
### Porovnání přínosů a nákladů tunelového komplexu Blanka

V rámci měřitelných přínosů, jako je úspora času, snížení nehodovosti a úspora pohonných hmot, dochází ročně k úspoře cca **3,1 mld. Kč**. Náklady na roční provoz naopak tvoří přibližně **240 mil. Kč**.

Každý rok se tak Blanka sama zaplatí částkou necelých **2,86 mld. Kč**, a to nezahrnuje další obtížně vyčíslitelné pozitivní efekty na obyvatele i prostředí, jako jsou snížení hluku, snížení emisí, snížení provozu na ulicích na povrchu a celkový vliv na zdraví a pohodu obyvatel města. Navíc až se zprovozní oba městské okruhy, dojde k dalšímu nárůstu všech těchto přínosů.

Tunelový komplex Blanka se tedy za dobu svého provozu (k 31. 5. 2017) již zaplatil z 11,3% a lze předpokládat, že se v dalších 13ti letech zaplatí v celé výši. V případě zprovoznění Pražských městských okruhů dokonce ještě dříve. U stavby, jejíž životnost je plánována na **minimálně 75 let!** Naopak - při stávajících přínosech nám za dobu své plánované životnosti, po odečtení nákladů na výstavbu, přinese čistou úsporu přibližně **171,5 mld. Kč!**

### Porovnání nákladů na výstavbu a celkových úspor plynoucích z Blanky za dobu její životnosti (v mld. Kč)



Zdroj: [www.tunelblanka.info](http://www.tunelblanka.info), [www.blankanenitunnel.cz](http://www.blankanenitunnel.cz)